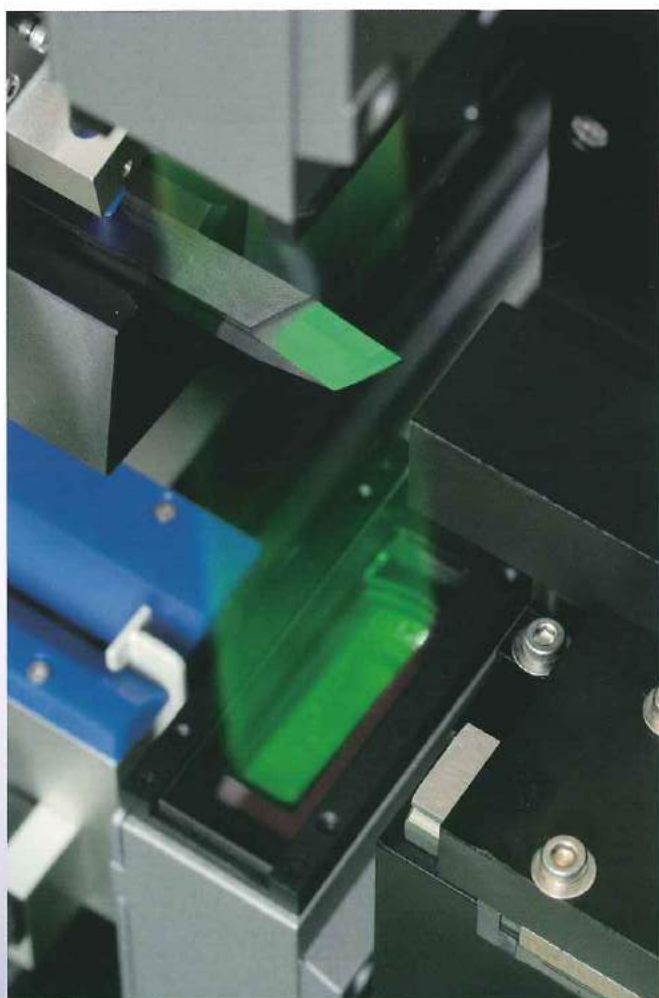


## BIM Blade Inspection Machine

### 光学式スティックブレード測定機

#### Non-Contacting Stick Blade Inspection Machine

LED&CCDを使用した光学式測定により、ブレードの幾何学形状を高速・高精度にて検出し、研削誤差をブレード研削盤BPGにフィードバックする画期的な測定機です。非接触の為、超硬ブレード測定時にも刃先のチッピングの心配はありません。又、3面研削を含む全てのベベルギヤ・スティックブレードに対応しています。



## 特徴

- ・ブレード研削盤BPGとGABEソフトウェアの併用により、研削盤ヘクロードループのフィードバック可能
- ・従来のNo.562スティックブレード測定機の後継機として開発
- ・LED&CCDによる光学式測定システムを搭載
- ・ブレードの幾何学形状を高速・高精度にて測定
- ・3-Face シャープニングのFront Face AngleとDistanceの測定可能
- ・サブミクロンの測定繰り返し精度を実現
- ・超硬の測定時に起こる刃先のチッピングを解消
- ・測定精度保持の為、マスター・ゲージでのキャリブレーションサイクル
- ・Windows®ベースのソフトウェア
- ・測定者の熟練度による測定誤差も解消
- ・絶対値測定モードと比較値測定モード
- ・タッチパネル式ディスプレイ
- ・オンスクリーンキーボードにてデータ入力

## Features:

- ・Closed-loop corrections for BPG (blade profile grinder) along with GABE software
- ・Developed as the successor of No.562 Stick Blade Measuring Machine
- ・Optical Measuring System with LED & CCD
- ・Quick & Accurate Measurement for geometric forms
- ・Able to measure Front Face Angle & Distance of 3-Face sharpening
- ・Highly accurate repeatability
- ・Prevent tipping during contact measuring of carbide blades
- ・Calibration cycle with master gage to maintain its high accuracy
- ・Windows®-based software
- ・Results do not rely of operator's skill
- ・Absolute data measuring mode and comparison checker mode
- ・LCD display with touch panel
- ・Data entry through on-screen key board



操作画面の一部 / Operating screen display (Data entry)

対象ブレードタイプ	スペリアック、トライアック、RSR、その他のベベル歯切用スティックブレード
Subject Blade Type	SUPERIAC, TRI-AC, RSR, and other stick blades for bevel gears
マシンサイズ / Machine Size	750 x 750 x 1,550 mm
マシン重量 / Machine Weight	400Kg

## グリーンアジア株式会社 <http://www.Gleason.jp/>

- 本社  
〒104-0052 東京都中央区月島1丁目2番13号 ワイズビル5F Tel (03) 5560-2801 Fax (03) 5560-2955  
2-13, Tsukishima 1-Chome, Chuo-Ku, Tokyo, 104-0052, Japan
- 名古屋支店  
〒468-0015 名古屋市天白区原2丁目503番地 Tel (052) 804-7211 Fax (052) 804-7500  
503, Hara 2-Chome, Tempaku-Ku, Nagoya-City, Aichi, 468-0015, Japan
- 大阪支店  
〒541-0048 大阪市中央区瓦町4丁目7番4号 南星瓦町ビル6F Tel (06) 6202-4111 Fax (06) 6202-4700  
7-4, Kawaramachi 4-Chome, Chuo-Ku, Osaka-City, Osaka, 541-0048, Japan
- 広島営業所  
〒730-0025 広島市中区東平塚町4番12号 ブルーシャワービル2F Tel (082) 248-2412 Fax (082) 248-2457  
4-12, Higashihiratsukacho, Naka-Ku, Hiroshima-City, Hiroshima, 730-0025, Japan